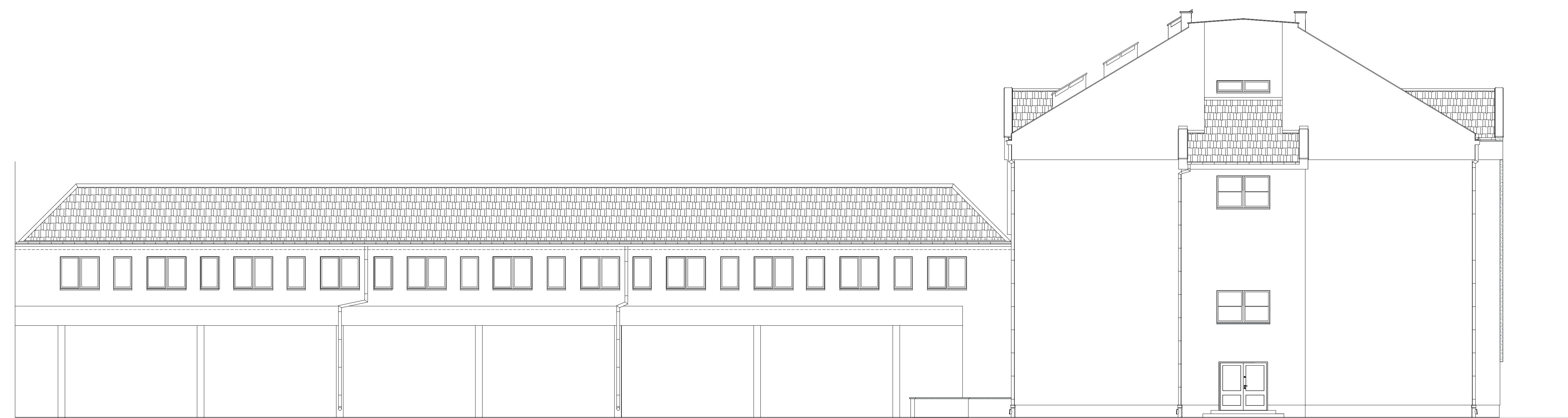
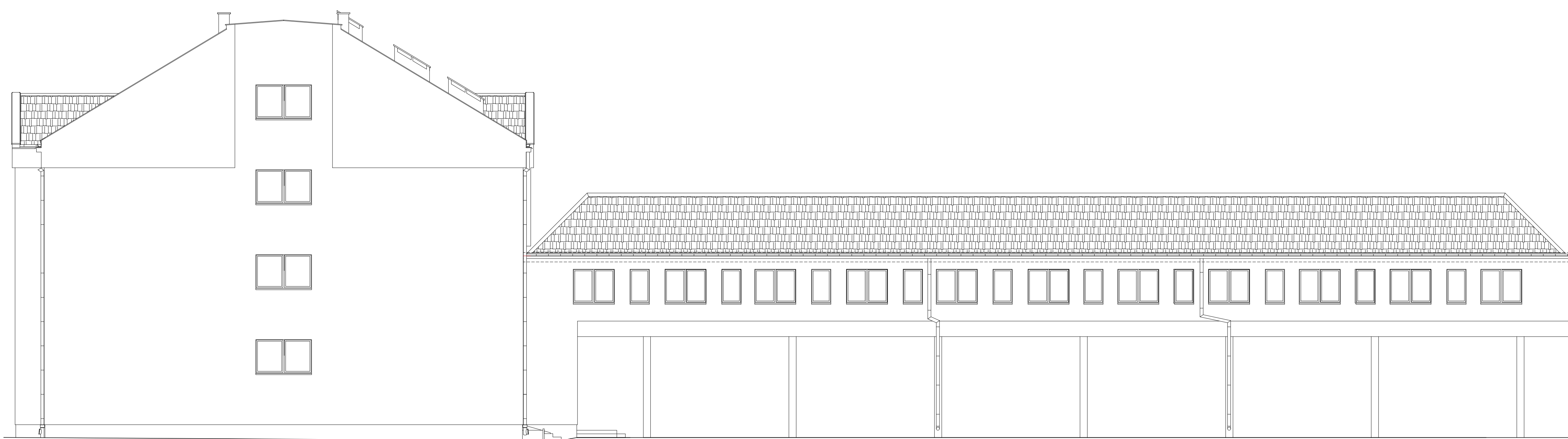


Elewacja wschodnia



Elewacja zachodnia



Obiekt/inwentaryzacja: Termomodernizacja budynku Zespołu Szkół w Unisławiu			
Inwestor:	Gmina Unisław, ul. Parkowa 20, 86-260 Unisław		
Lokalizacja:	dz. nr 140/14, drogę: Unisław, ul. Lipowa 31, 86-260 Unisław		
Temat:	Elewacja II - inwentaryzacja		
Opracował:	mgr inż. Michał Mierski		Podpis:
Opracował:	inż. Lech Brzezczyski, nr upraw. 99-004-V/15/10/83		Podpis:
Data: marzec 2024	Skala: 1:100	Wzrost: INW	nr rys.: N-9